

# ELECTIONS MUNICIPALES 2020

## BIEN VIVRE A BERNOUVILLE



### **Albert GATTI**

2<sup>ème</sup> Maire-Adjoint sortant. **Candidat à la fonction de Maire.**  
*Commissions actuelles : Ecoles, Eaux du Vexin Normand. Correspondant défense.*  
*Créateur et rédacteur du journal et du site internet bernouville.com*  
*Né en 1948, marié, 4 enfants.*  
*Cadre Retraité secteur privé*  
*Passions : Photos, voyages, bricolage, sports mécanique, vélo.*  
*Bernouillois depuis 2013, Eurois depuis 1988*  
*Quartier du marais*



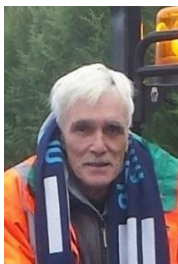
### **Christian LANGLET**

1<sup>er</sup> Maire-Adjoint sortant. **Candidat à la fonction de Maire.**  
*Commissions actuelles : Communauté de commune, Eau du Vexin Normand, Voirie.*  
*Né en 1960, marié, 3 enfants.*  
*Agriculteur Eleveur*  
*Passion : Chasse*  
*Bernouillois depuis 58 années*  
*Ferme du jardin*



### **Michel ADELIS**

Conseiller sortant  
*Commission actuelle : Syndicat Electricité et Gaz de l'Eure*  
*1946, marié, 2 enfants.*  
*Retraité*  
*Passion : Foot*  
*Bernouillois depuis 45 années*  
*Quartier du cèdre bleu*



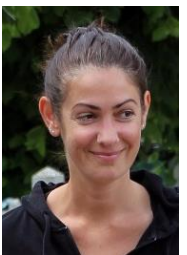
### **André De BEUKELAERE**

*Né en 1956, marié, 3 enfants.*  
*Retraité agent municipal de Bernouville*  
*Passions : Football*  
*Bernouillois depuis 36 années*  
*Quartier centre-ville*



### **Jean-Jacques GUILBERT**

*Né en 1951, marié, 1 enfant.*  
*Cadre Retraité secteur privé*  
*Passions : Voiture ancienne, sports.*  
*Bernouillois depuis 2017*  
*Quartier du marais*



### **Sabrina HARDY**

*Née en 1980., mariée, 1 enfant.*  
*Animatrice Sociale, responsable accueil de jour Alzheimer dans un EHPAD en Ile de France*  
*Passions : Courses à pied, Trail, VTT, Randonnées nature*  
*Bernouilloise depuis 2011*  
*Quartier Clémenceau*



### **Martine Le Bris**

*Née en 1963, mariée, 1 enfant.*  
*Profession : Prothésiste Dentaire*  
*Bernouilloise depuis 16 années.*  
*Quartier G.Joignet*



### **Christine NAJID**

*Née en 1949, mariée, 3 enfants.*  
*Retraîtée mairie d'Osny*  
*Passions : Sports randonnée et piscine, histoire, adhérente à plusieurs associations caritatives.*  
*Bénévole à l'église de Bernouville*  
*Bernouilloise depuis 2017*  
*Quartier G.Joignet*



### **Béatrice PORTO**

*Née en 1962, mariée, 3 enfants.*  
*Conjoint Collaborateur Artisan*  
*Bernouilloise depuis 25 années*  
*Quartier du marais*



### **Olivier RIOU**

Conseiller sortant  
*Président du comité des fêtes de Bernouville.*  
*1960, marié, 1 enfant.*  
*Artisan peintre*  
*Passion : bricolage, cuisine*  
*Bernouillois depuis 1987*  
*Quartier G.Joignet*



### **Françoise TELLIER**

*Née en 1943, mariée, 1 enfant.*  
*Trésorière de l'association « Les Amis de Bernouville ».*  
*Retraîtée*  
*Passions : Voyage, histoire, lecture*  
*Bernouilloise depuis 21 années*  
*Quartier Clémenceau*